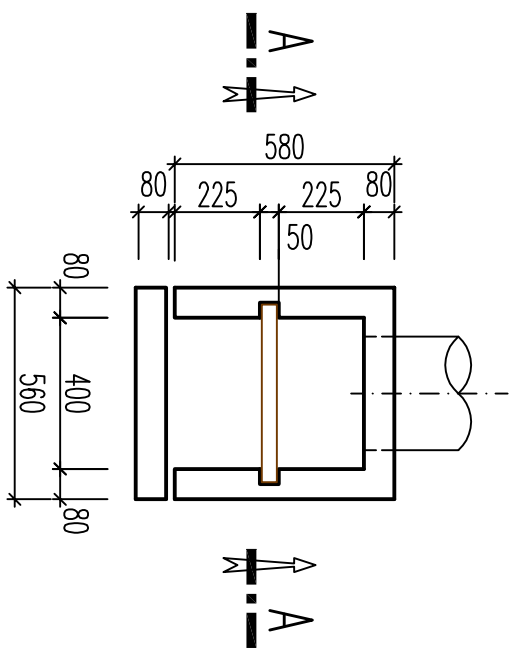
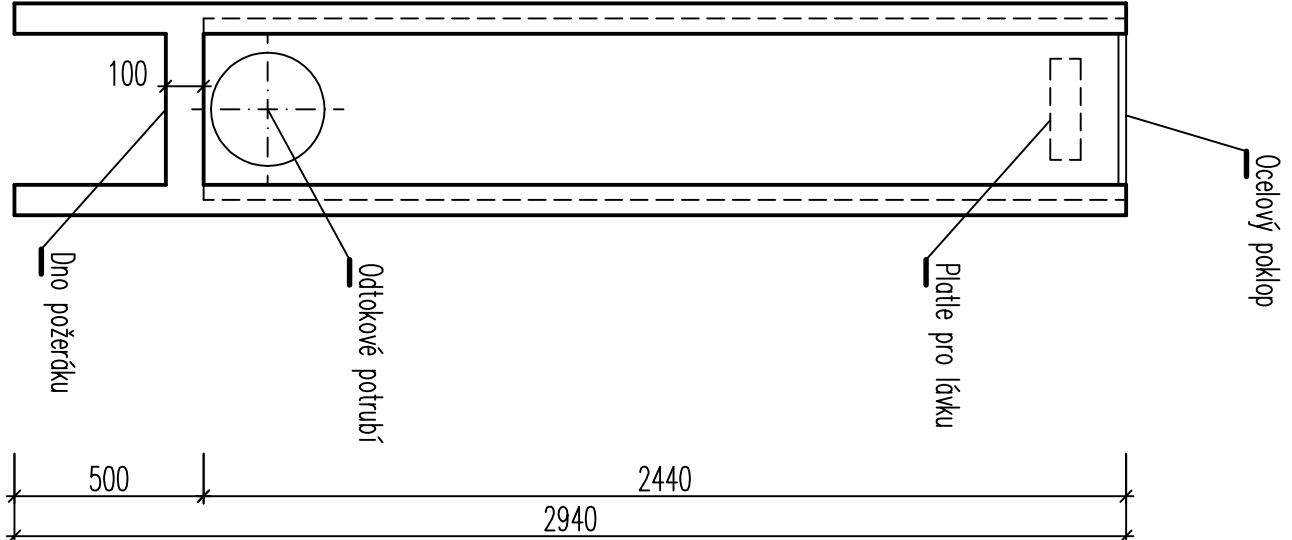


Půdorys vypouštěcího zařízení




Řez A - A



POZNÁMKA:

- KBEL BUDE NA STAVBU DODÁN DLE PŘEDPISANÝCH SPECIFIKACÍ A JIŽ SMONTOVÁN DO JEDNOHO KUSU
- PRO SNAŽŠÍ MANIPULACI PŘI OSAZOVÁNÍ VÝPUSTI BUDE KBEL OPATŘEN NA ZADNÍ STRANĚ OKY A Z VRCHNÍ STRANY ZÁVITOVÝMI POUZDRY M24 (MENŠÍ PROFIL) NEBO M30 (VĚTŠÍ PROFIL)
- VÝPUST BUDE VYROBENA Z VODOSTAVEBNÍHO BETONU C30/37 XF3
- DRÁŽKY PRO DLUŽE BUDOU TVOŘENY ŽELEZNÝMI U PROFILY ŠÍŘKY 50 MM
- DLUŽOVÉ STĚNY BUDOU TVOŘIT DŘEVĚNÉ FOŠNY VÝŠKY 0,15m – 0,20m
- SOUČÁSTÍ DODÁVKY VYPOUŠTĚCÍHO ZAŘÍZENÍ BUDE VODOTĚČNÁ LAŤ, KTERÁ BUDE UMÍSTĚNA NA BOČNÍ STRANĚ
- KOTĚVNÁ DĚLKA 0,50M JE URČENA Z CELKOVÉ VÝŠKY KBELU

		PROJEKTOVÁNÍ VODOHOSPODÁŘSKÝCH A POZEMNÍCH STAVEB Na Hradbách 35/1, 377 01 Jindřichův Hradec, tel/fax: 384 320 143 email : info@alcedo-project.cz www: alcedo-project.cz	
Vypracoval:		razítko a podpis:	
Karel Urbánek		Zodpovědný projektant:	
Objednatel PD:		Ing.Martin Růžička, CSc	
Obec Volřířov, Volřířov 42, Dačice 380 01			
Název akce :			
Obnova rybníku na parc.č. 1123/1 v k.ú.Řečice			
Oddíl:	D : Dokumentace objektů	Stupeň PD:	DUSP
Část:		Ků:	Řečice [744816]
Obsah výkresu :			
Výpustné zařízení rybníku			
		Formát:	2xA4
		Č.zakázky:	M - 23 - 20
		Měřítko:	-
		Datum:	3/2023
		Kótování: (M)	
		Č. výkresu:	D.10